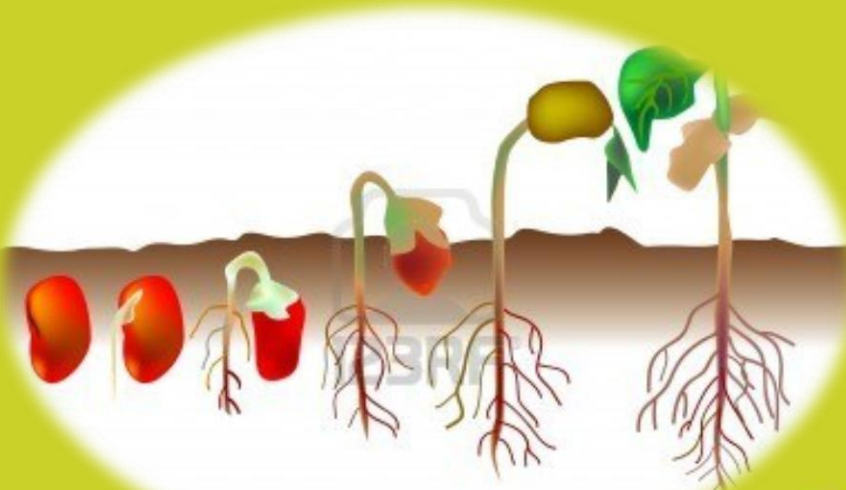


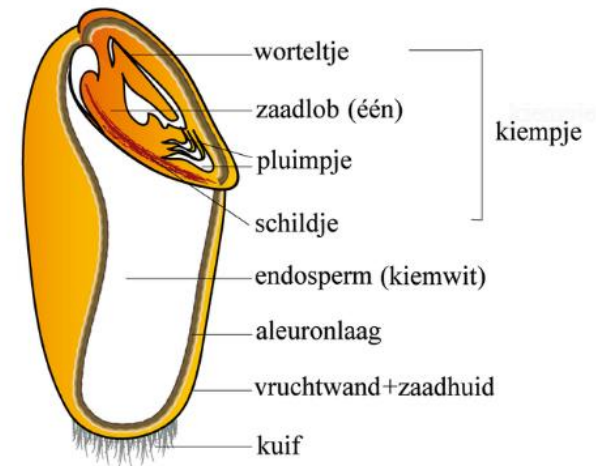
IBS Zaaien, poten en planten



Vermeerderen

1. Generatief: zaad

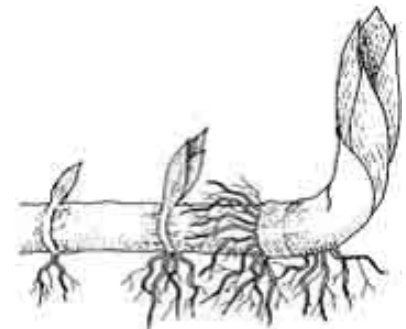
- Een zaad is een uitgegroeid zaadbeginsel (zaadknop).
- **de eigenschappen van de vaderplant** (stuifmeel) **en de moederplant** (eicellen) worden opnieuw met elkaar gecombineerd



2. Vegetatief/klonen:

(bollen, knollen, stekken...)

- een nieuwe plant wordt gevormd uit grotere of kleinere delen van de moederplant
- **de nakomelingen** (kloon) wat betreft aanleg zijn **gelijk aan de oorspronkelijke moederplanten**





Belangrijkste graansoorten in het kort

Tarwe

De aren van tarwe zijn kort en dik. Vaak zitten er geen lange naalden aan. Tarwe heeft meerdere korrels per pakje. Bovendien zijn de korrels korter en dikker dan die van andere graansoorten. De naakte korrels hebben een diepe groef.



Rogge

Rogge is te herkennen aan de lange aren en lange stengels en aan de dofgroene kleur. Roggekorrels zijn naakt en slanker en kleiner dan andere graankorrels.



Gerst

Gerst heeft lange naalden aan de aar, langer dan die van rogge. Ook groeit het gewas minder hoog dan rogge. Gerst heeft een twee- of zestijgige aar. De korrels zijn gehuld in een kafje en hebben een duidelijke 'buik'. De uiteinden lopen tamelijk spits toe.



Haver

Haver heeft geen aar, maar een pluim. De korrels worden omgeven door een kafje en zijn in vergelijking met andere graansoorten vrij dun en lang.



Het zaad als uitgangsmateriaal

- ❑ **Keuring** door *NAK-Tuinbouw* (De Nederlandse Algemene Keuringsdienst voor de Tuinbouw)
- ❑ **Kiemkracht:** het percentage zaad dat binnen een bepaalde tijd werkelijk kiemt
- ❑ **Gradueren** (gesorteerd op gewicht) en **kalibreren**
- ❑ **Pileren** - het zaad wordt in een klein pilletje verpakt om machinaal zaaien mogelijk te maken
- ❑ **Coaten** - zaden worden behandeld met een bestrijdingsmiddel en kleur.



Suikerbietenzaad

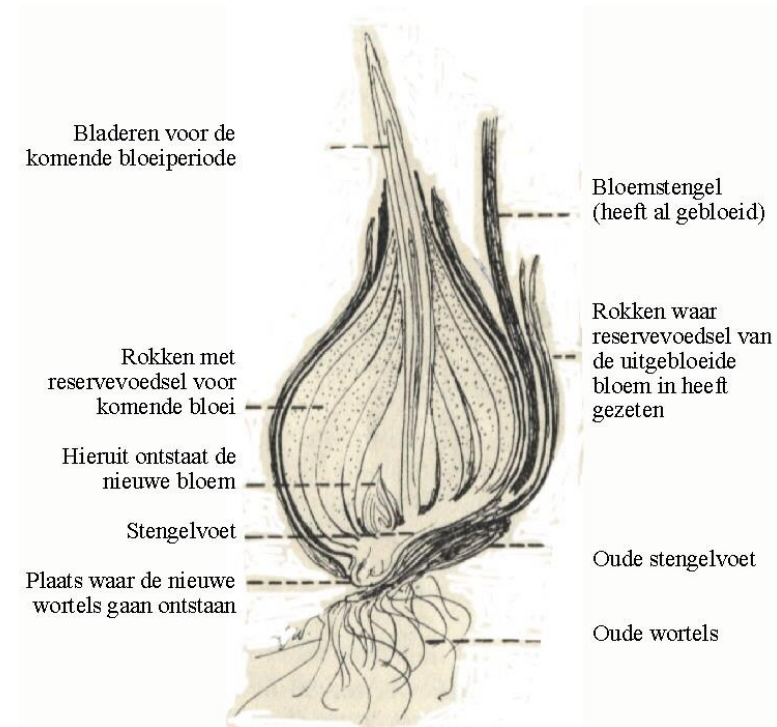


Suikerbietenzaad

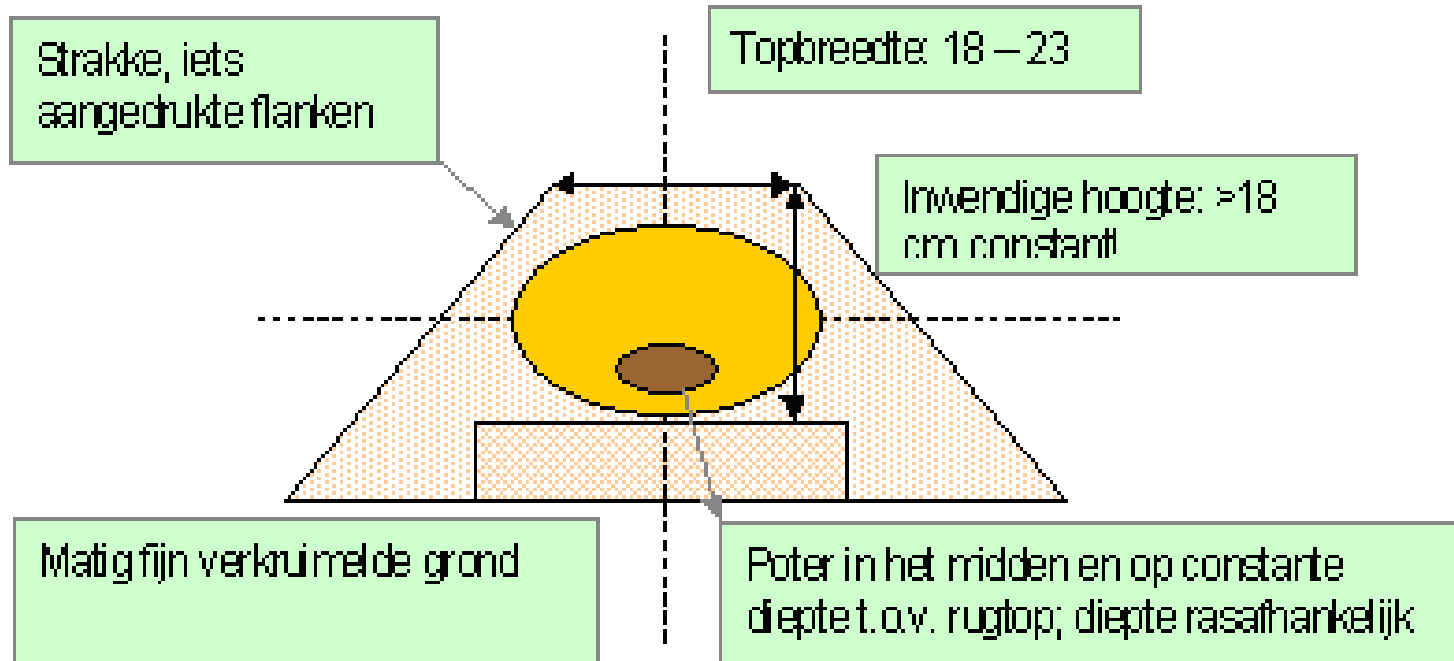


Wat is een bol / knol?

- Ondergrondse voorraadschuur en bloemfabriek.
- **Bollen** hebben rokken waartussen de nieuwe bloemknop al te zien is (uien, prei, tulpen, crocussen, hyacinten, narcissen en blauwe druifjes)
- **Knollen** zijn eigenlijk verdikte wortel- of stengeldelen (aardappel, radijs, knolselder, rammenas, peen)



Rugopbouw



- Inwendige hoogte 16-18 cm (minder groene knollen)
- Topbreedte 18-23 cm
- 2-3 cm tussen de potter en de vaste grond nodig voor de rooischaar

... en hoe is het met suikerbieten?



Vragen!